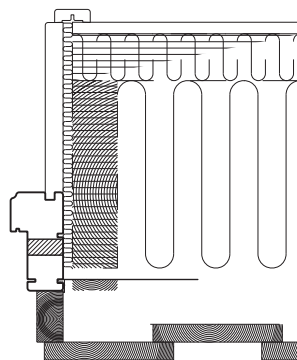
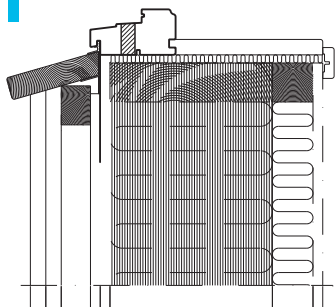


Anbefalt monteringsanvisning *Recommended fitting instructions*

N|TECH Passiv



 **NorDan**[®]
www.nordan.no



Miljømerket
NTech passiv
To-veissvingende vindu
og Fast Karm
262 003

Informasjon for montering av vinduer etter NorDans anbefalte vindusinnsetning i system ("VIS"):
Gå inn på vår nettside, www.nordan.no, for mer informasjon.

Information for fitting of windows with NorDan recommended window fitting system (VIS): See www.nordan.no

Alternativt: Se **Byggetal nr. 523.701**/Alternative: See **Building detail nr. 523.701**

Utvendig kondens! / External condensation!:

- Hvorfor og når / Why and when:**
- Lav temperatur/Low temperature
 - Høy luftfuktighet/High air humidity
 - Klar blå himmel/Clear sky
 - Opptrer oftest på vinduer med høyeksponering mot nattehimmelen/
Occurs most often on windows with high exposure to night sky
 - Opptrer oftest om høsten, og om natten/
Occurs most often in autumn at night time
 - Kondensen tørker opp og forsvinner ved daggry, og ved vind/
Condensation evaporates naturally during the day and with wind