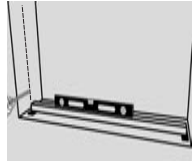


# Monteringsanvisning for NorDan Toppsvingvindu / Fitting instruction for NorDan Top swing window

Bestem vinduets plassering i forhold til veggens ytter- eller innerside. Merk dette av på vindusåpning i vegg.

*Decide and mark the position of the frame in relation to the inner and outer wall.*



1

Legg underlagsklosser helt ut i hjørnene og sørg for at disse er i vater. Vinduer med post skal ha underlags- kloss under post.

*Place adjustable wedges to the outside edge of the opening and ensure these are level. Windows with mullions should have additional support under mullions.*

For å sikre at ikke vinduet faller ut ved et uhell anbefaler vi at det i hvert av de øvre hjørnene fra utsiden festes en bordbit i 45 grader eller fester monteringssett.

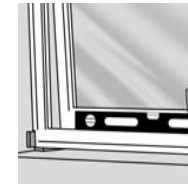
*For safety we recommend that the outside corners of the opening are temporarily boarded, or alternative precautions taken to the same end.*



2

Sett på plass vinduet på riktig sted inn/ut i vegg og kontroller at bunnkarmen er i vater (se pkt. 1).

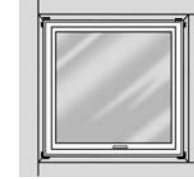
*Position the frame in the predetermined place ensure the bottom frame is level.*



3

Kil fast alle 4 hjørnene med midlertidige kiler (doble kiler). Kontroller at sidekarmene er i lodd begge veier.

*Wedge all four corners with temporary wedges (opposing wedges from inside and outside), ensuring the side frames. are vertical and in plane.*



4

Lag nøyaktig tilpassede underlagsklosser for de 2 øverste festehullene og fest de 2 øvre hjørnene til vindusåpningen med skruer.

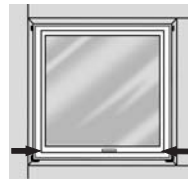
*Place exactly fitting blocks where the windows top two fixing holes are positioned, and fix with screws.*



5

Åpne rammen et par cm og juster nedre sidekarmen slik at du får samme klaring mellom karm og ramme på begge sider. Og at bunnrammens anslag mot karm skjer samtidig.

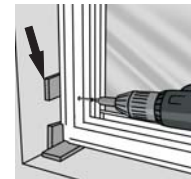
*Open the sash a few centimetres and adjust the bottom of the frame so you have equal gaps between sash and frame on both sides, and that the sash closes in the frame equally.*



6

Lag nøyaktig tilpassede underlagsklosser for de 2 nedre festehullene. Fest så karmen med skruer hvor forborring i karm er foretatt.

*Place exactly fitting blocks where the windows lower two fixing holes are positioned, and fix with screws.*



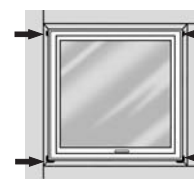
7

Er produktet så stort at det kreves feste mellom hjørnefestene (forboret festehull fra fabrikk) utføres dette tilsvarende pkt. 7.

*Products which require fixing between the corner fixings are fixed in the predrilled positions.*

Kilene som er midlertidig benyttet i hjørnene fjernes (pkt.4).

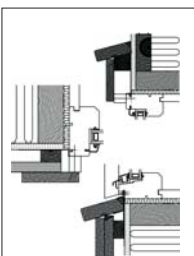
*Temporary safety boarding is removed.*



8

Vannavrenning fra vinduet må utføres forskriftsmessig. Konfr. Byggforsk detaljblad.

*Water run-off must be carried out in accordance with byggforsk Norway details.*



Vindsperre mellom vinduskarm og vegg må utføres forskriftsmessig før isolering i mellomrommet karm/vegg. Konfr. Byggforsk detaljblad.

*Wind/draught proofing between frame and wall must be carried out in accordance with byggforsk Norway details prior to insulating.*

Benyttes mineralull til isolering mellom karm og vegg må dyttingen være lett utført. Brukes skum må karm avstives slik at buling unngås.

*If using mineral wool as insulation between frame and wall then allowance must be given for access. If expanding foam is used as insulation, the frames MUST be fully braced.*

## **Tilleggsinformasjon:**

I stedet for underlagsklosser hvor skruer isettes kan Adjufix karmhylser benyttes. Mekanisk festing av produktene må også utføres når skum for tetting mellom vegg og karm benyttes.

## **Additional information:**

*In place of wedges / blocks where the frames are then screwed through, the use of specialised fixing systems from Adjufix may be favourable.*

## **Viktig informasjon til Byggherre og sluttbruker**

Maling/Taping etter montering kan skape problemer. Se ND Leveransebeskrivelse på [www.nordan.no](http://www.nordan.no)

## **Important information to fitters and end users.**

*Painting / masking after fitting can cause problems. See NorDan delivery descriptions at [www.nordan.no](http://www.nordan.no) for information*

**Viktig informasjon for montering av vinduer etter NorDans anbefalte vindusinnsetning i system ("VIS"):** Gå inn på vår nettside der finnes nødvendig informasjon.

**Important information regarding installation of windows in accordance with NorDans recommendations:** Please visit our website which contains all necessary information.

## **Utvendig kondens!**

Hvorfor og når er beskrevet på på våre nettsider.

## **External condensation!**

*Why and when is described on our website.*



EN 14351-1:2006+A1:2009

N|TECH

NorDan®

[www.nordan.no](http://www.nordan.no)