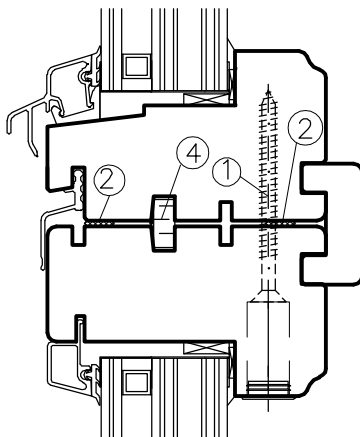
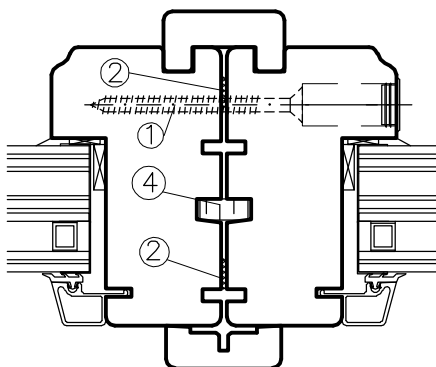


Monteringsveiledning for NS-merkede brannvindu.
 Installation instruction for NS-approved fire windows.
 Det skal ikke foretas fresing, skjæring eller annen bearbeiding av vinduet.
 Any machining/milling/planing is forbidden.

Fast over fast.
 Coupling Fixed light. Vertical cross section.



Fast ved siden av fast.
 Horizontal cross section: Fixed light.



- 1. Treskruer (Screw) 6.0 x 70 mm.
- 2. Nordsjøl. E-profil (Gasket) 4x8mm.
- 4. Huntonitsløyfe (Fibreboard) 6x16mm.

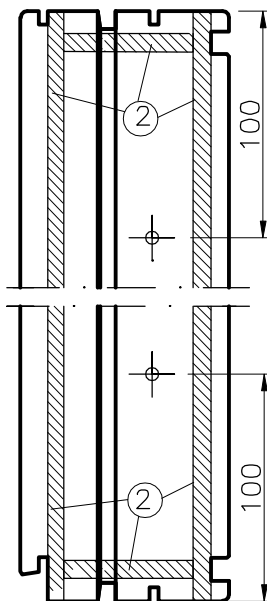
Vert/horisontal snitt.
 Skrueavstand fordeles likt.

Vertical/Horizontal cross-section.
 The space between the screw shall be equally.

- Høyde/bredde opp til (Height/length up to) 588: 2 stk.
- Høyde/bredde (Height/length) over 588 til 988: 3 stk.
- Høyde/bredde (Height/length) over 988 til 1488: 4 stk.
- Høyde/bredde (Height/length) over 1488: 5 stk.

Byggets ansvarshavende skal sikre at monteringsveiledningen blir fulgt og er ansvarlig for at denne blir oppbevart som et byggesaks- dokument for framvisning ved behov.

Responsible personnel shall ensure the mounting instructions are followed and are also responsible for secure storage of this document.




Det skal følge med en monteringsveiledning pr.vindu.
 Installation instruction shall follow each window.

Ordre nr. (Order number): _____

Monteringsdato/år (Date of installation): _____

Signatur (Signature) : _____

NorDan AS
 Postboks 83/84,
 N-4465 Moi.
 Telefon: 51404000.
 Telefax: 50401772.
 e-post: firmapost@nor-dan.com
 hjemmeside: <http://www.nordan.no>

Brannvindu B 60 vindu (Windows)	Gen. Tol:			
	Konstr: 10.04.02	Sign: Hg		
ND Sammensetning. Horisontal- og vertikalsnitt. ND coupling. Horizontal and verical section	Godkj: 13.01.10	Sign: AOS	Henv: 142-05	RNDBV
	Rev: 13.01.10	Sign: HG	Tegn.nr: R040025	AMW Rev: A
Mål: :				