

24mm luftespalte  
over topp!

Diffusjonsåpen  
vindtetting!

24

Alu. vannbrett  
over vindu.

NorDan anbefaler  
at "spalte" rundt  
vindu er  
diffusjonsåpen!

Isolasjon

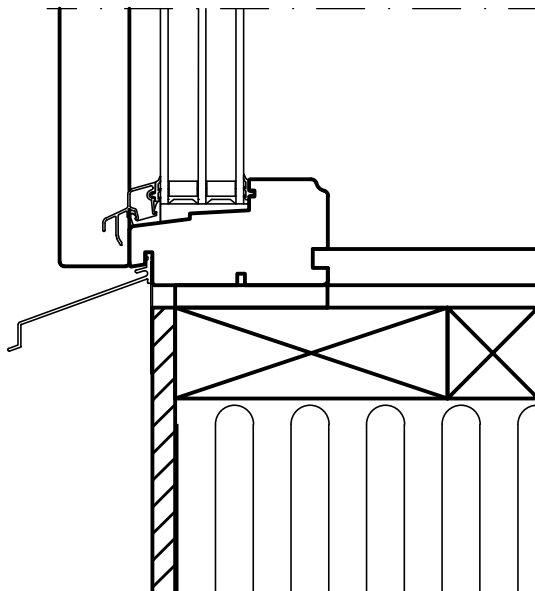
Fuktsperre legges over  
toppkarm.

Stender nedforet over festehull  
i toppkarm for innfesting.  
Kun v/ store vindusbredder.

Asfaltimpregnert porøs trefiberplate  
(Asfalt vindtett plate):

Legges i mot screenkasse –  
over hele bredden.

Tilpasses på høyden mellom  
stender og toppkarm.



## ND Produkt

NorDan screen

Montering i trevegg

FORSLAG til løsning

Gen. Tol.:

Konstr:  
27.11.15

Sign:  
RR

Godkj:

Sign:

Rev:

Sign:

Mål: 1: 4

 **NorDan**<sup>®</sup>

Henv:

Tegn.nr:

X7352

AMW Rev:

Rev: